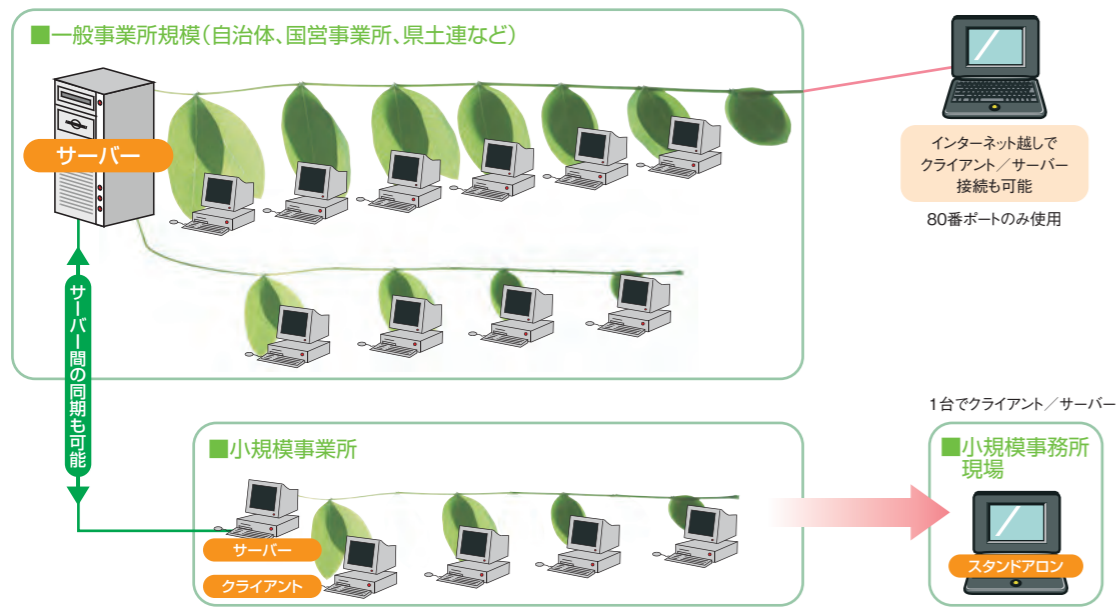


情報共有と同時並行作業により業務効率が向上 様々な運用形態に対応が可能な 本格的クライアント／サーバー型GIS

- VIMSはイントラネット～インターネットに対応した本格的なクライアント／サーバーシステムを低コストでの構築を可能にしました。Microsoft Windows Server 2008/2008 R2をサーバーに、Microsoft SQL Server 2008/2008 R2をデータベースエンジンに使用し、クライアントの台数や使用状況に応じてハードウェアを自由に選択できますので、課や部単位の小～中規模組織での運用に柔軟に対応でき、TCO（総保有コスト）の削減を可能にしました。
- クライアントソフトウェアだけでの単独起動はできませんので、不正使用や情報漏洩のリスクを軽減するだけでなく、ノートPC1台の中にサーバーソフトウェアとクライアントソフトウェアをインストールしてスタンドアロン環境としてパソコン1台からでもお使いいただくこともできます。
- SOAP/HTTPでインターネットからのアクセスにも対応しています。
- 複数のサーバーを配置してサーバー間同期を行う分散サーバー環境にも対応しています。

■システム構成例



クライアント／サーバー構成

- ・サーバー Windows Server 2008/2008 R2 (x86/x64) IIS、SQL Server 2008/2008 R2
- ・クライアント Windows XP/Vista/7 (x86, x64)

スタンドアロン構成

1台のパソコン内にクライアントとサーバーを構成。
Windows 7 Professional/UltimateのIIS (OSに付属) と SQL Server 2008 R2 Express Edition

VIMS デモンストレーションムービーをご覧ください。

<http://www.imagicdesign.co.jp/vims/>

■クライアント推奨動作環境

- 対応OS
Microsoft® Windows® XP Professional/Home Edition SP2以降の32bit版、Windows Vista® Ultimate/Business SP1以降の32bit版、Windows® 7 Professional/Ultimate SP1以降の32bit/64bit版
- CPU
Intel® Core™ 2 Duo 1.8GHz以上または同互換プロセッサ以上
- メモリ
Windows® XPは2GB以上 Windows® Vista は3GB以上
Windows® 7は4GB以上
- ビデオカード
1280×1024以上、1,677万色以上表示可能なもの
OpenGLアクセラレーション (OpenGL1.3以降対応)
- ハードディスク
60GB以上の空き
- その他
.NET Framework2.0対応、CD-ROM/DVD-ROMドライブ、ホイール機能付マウス

※Microsoft、Windows、およびWindows Vistaは、米国Microsoft Corporationの米国、日本および他の国における登録商標または商標です。
※Intel、Intel、およびPentiumはアメリカ合衆国およびその他の国におけるIntel Corporationまたはその子会社の商標または登録商標です。その他、記載されている会社名・製品名は、各社の登録商標または商標です。

企画・開発



農研機構
NARO 独立行政法人 農研機構・食品産業技術総合研究機構

農村工学研究所
技術移転センター
〒305-0856 茨城県つくば市観音台2-1-6
TEL. 029 (838) 7600 (教室)

開発・販売



株式会社 イマジックデザイン
宮城県仙台市青葉区大町1-2-1 ライオンビル2F
TEL. 022 (716) 6077 FAX. 022 (716) 3634
URL: <http://www.imagicdesign.co.jp/>



● 農地基盤地理情報システム ●

地域の資源は未来の宝

VIMS

共有と連携を目指したクライアント／サーバー3次元GIS

情報共有をコストパフォーマンスに優れたGISで実現したい。

(独)農村工学研究所のこれまでの研究と(株)イマジックデザインの技術が融合した本格的なクライアント/サーバー型のリアルタイム3次元GIS「VIMS」が応えます。

低価格でかつ日常業務に必要な機能に絞った使いやすいシステムで、誰もが簡単に使えるツールとして毎日の業務をサポートいたします。

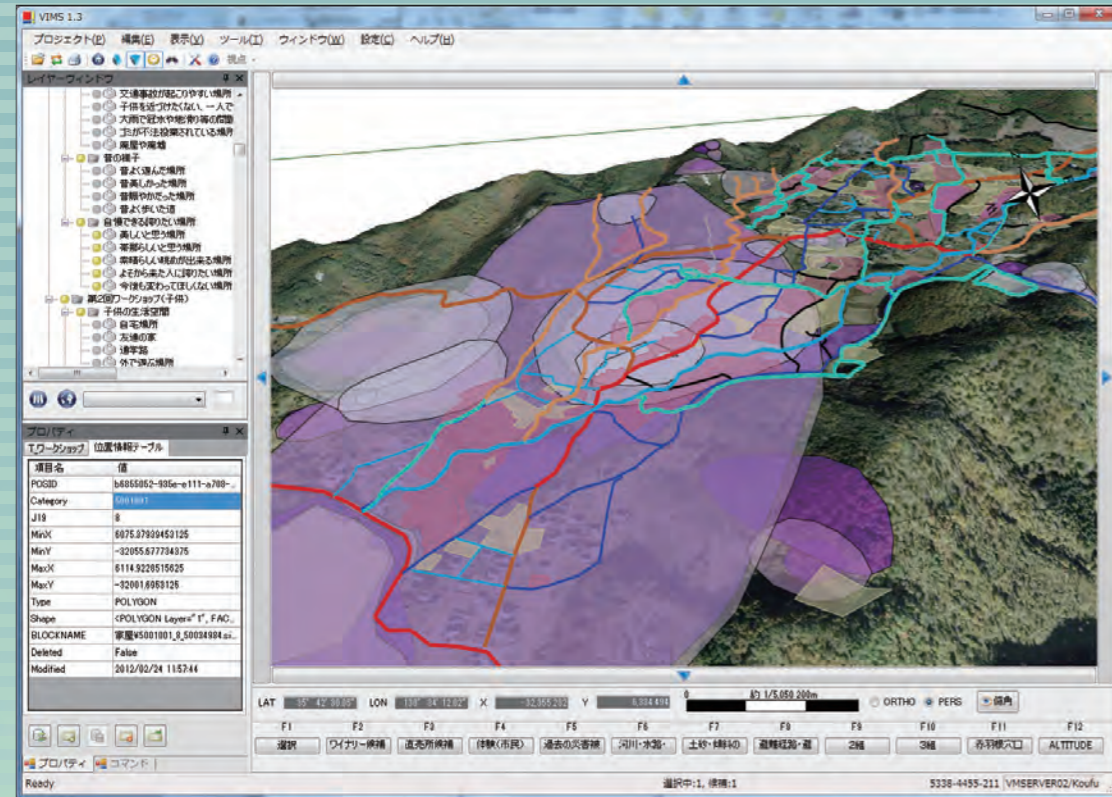
必要な機能をまとめ
日々の業務で使用できる
簡単操作

優れたコスト
パフォーマンスで
小規模から対応できる

チーム作業を考えた
モデリング環境で
作業コストとミス
軽減

フル3次元で
景観検討が
すぐにできる

ワークショップ
などの協働作業
にも使える



データ提供: 山梨県土地改良事業団体連合会様

様々な業務に柔軟に対応

業務に応じた専用の入力・閲覧フォーム、印刷帳票をプラグイン形式で拡張することにより、属性の見やすさ、入力のしやすさ、定型処理の効率が格段に向上します。
用排水路・水利施設等のストックマネジメント、耕作放棄地対策、遊休農地等の把握と利用計画、農地・水保全管理支払交付金制度を利用した集落営農、生き物調査、福祉や災害対応に至るまで幅広く活用できます。
また、既存のデータベースとの連携は、VIMS側のデータベースにキーを持たせ、別途開発するプラグインを介すことにより実現できます。

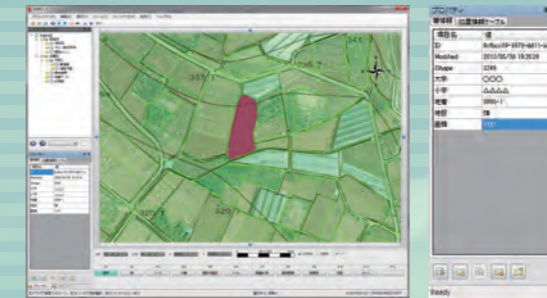
チームワークプロジェクト指向

使用するマップのセットをプロジェクトとしてサーバーに登録し、決められたメンバーがそのプロジェクトにアクセスすることができます。ファンクション・コマンド機能はモデリング作業に必要なレイヤや色・線幅などの設定を共有し、チーム作業が格段に効率的になります。



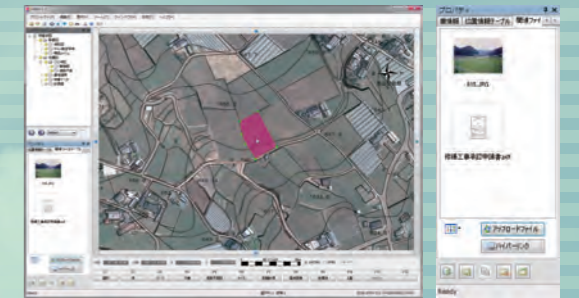
効率的で柔軟なデータ構築

クライアント/サーバーによる同時並行作業で業務効率が飛躍的に向上します。また属性データベースは、テーブルを自由に定義できる上、1つの地物に対して複数の属性を与えることができます。



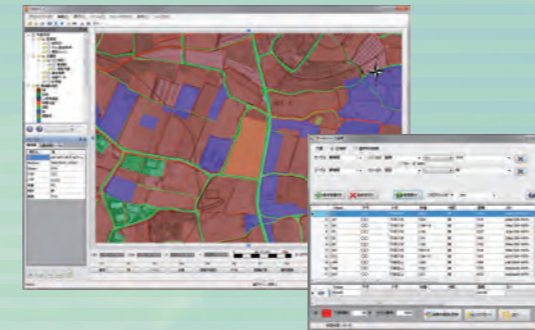
関連ファイルの共有

地物の属性として図面や画像、書類ファイルを指定することができます。ファイルの実体はファイルサーバーではなくデータベースにアップロードされて管理されますので、ファイルは各クライアントで即座に共有することができます。



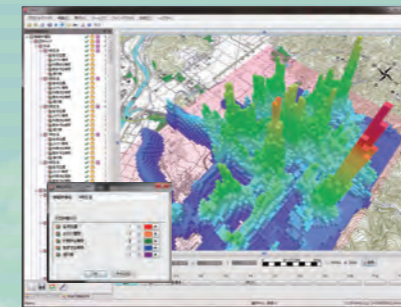
検索機能・塗り分け機能

条件指定がわかりやすい検索機能を使用して検索結果を地図に反映させたり、個別値や値範囲別に色分けをして主題図を作成することが簡単にできます。これにより耕作放棄地等の対策にも利用が可能です。



総合的機能診断(オプション)

性質の異なる条件を重ね合わせて視覚的に比較することができるVIMSのオプションです。1つのウィンドウ上で機能評価の構成からデータの関連付け、評価範囲の設定まで総合的機能診断に必要な設定が簡単に行えます。



図面配置機能

施設等の設計施工図書をスキャンした画像を貼り込むことが容易にできます。簡単スムーズに移動・拡大・縮小・回転をして位置を決定できます。登録した図面に対しても属性や関連ファイルを与えることができるため、工事図面の管理や調査資料の整理などに活用できます。

